

**Инструкция по программированию
приёмопередатчиков HD-0941**

Данная инструкция описывает программирование приёмопередатчиков HD-0941, применяемых в составе приборов ПЦН, ПЦН-Р и РТ-М радиосистемы передачи извещений «Струна-М».

1 Подготовка к работе

Для программирования приёмопередатчика нужны:

- Компьютер;
- Программное обеспечение «HD Serial PC Programmer»;
- Адаптер
- Источник питания 12В.

Для программирования может быть использован любой персональный компьютер со свободным COM портом. На компьютере должна быть установлена операционная система Windows XP.

При первом запуске программы следует запустить файл «Setup.bat». Для программирования нужно запускать на исполнение файл «HD0641.exe».

Адаптер представляет собой кабель, соединяющий COM порт компьютера с приёмопередатчиком. Адаптер может быть приобретён или изготовлен самостоятельно. Электрическая схема адаптера приведена на рисунке 1.

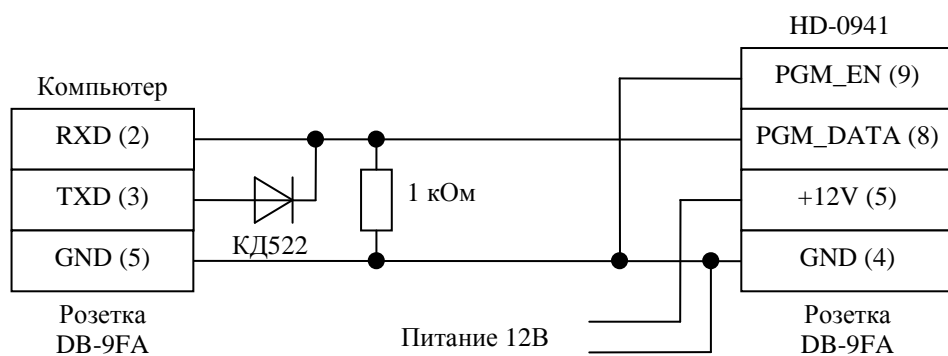


Рисунок1. Схема адаптера

Источник питания должен обеспечивать напряжение от 10 до 14 В и ток не менее 50 мА. Если приёмопередатчик установлен в приборе, то можно воспользоваться штатным питанием, обеспечиваемым прибором.

2 Программирование

После запуска на экран выводится главное окно программы:

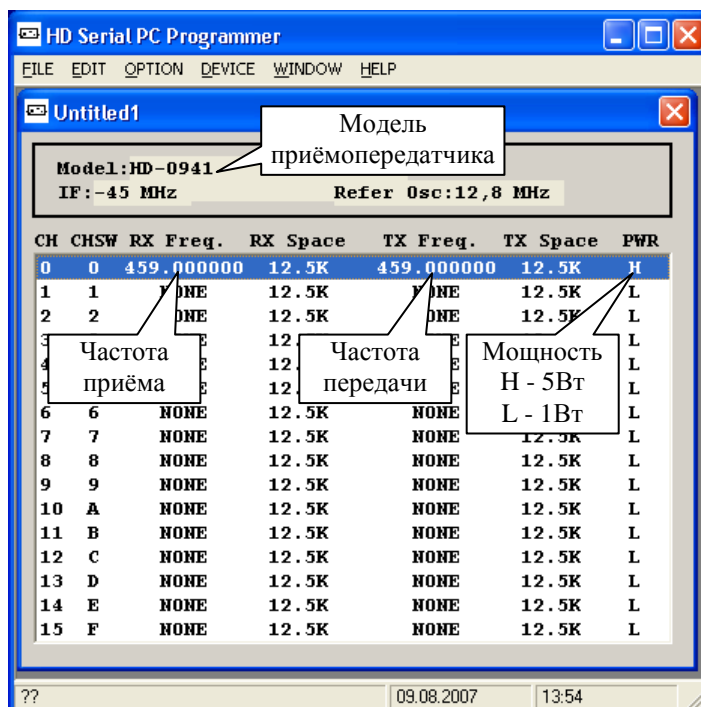


Рисунок 2. Главное окно программы

Вначале следует проверить модель приёмопередатчика. При несовпадении, нужно установить модель через вызов меню: «OPTION» - «SYSTEM». На экран выводится меню выбора модели, в котором нужно установить значение как на рисунке 3 и нажать кнопку «OK».

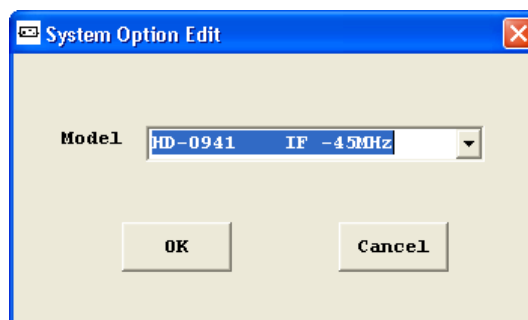


Рисунок 3. Выбор модели приемопередатчика

Далее следует мышкой выделить верхнюю строку списка в главном окне и вызвать окно настройки, либо нажав «Enter», либо двойным щелчком мышки, либо через меню «OPTION» - «CHANNEL». На экран выводится окно настройки параметров, изображенное на рисунке 4.

В этом окне следует:

- Установить флажок «Tx=Rx» (одинаковая частота приёма и передачи);
- Ввести в поле «Receive Frequency» требуемое значение частоты в мегагерцах;
- Установить в поле «Rx CH Space» ширину полосы 12,5 кГц;
- Установить в поле «RF Power» уровень мощности «LOW» (1 Вт) или «HIGH» (5 Вт). Как правило, нужно устанавливать мощность 5Вт;

- Нажать кнопку «OK».

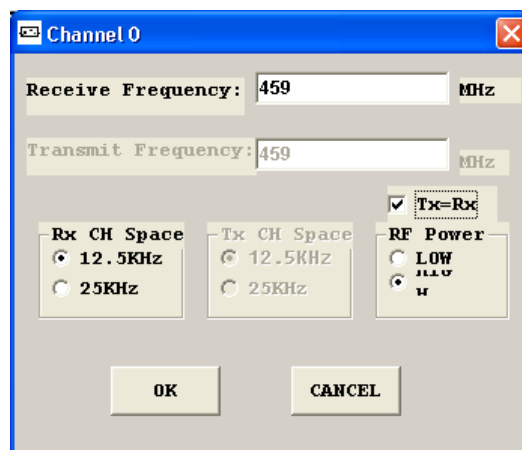


Рисунок 4. Установка частоты и мощности

Верхняя строка списка в основном окне отображает выбранные параметры приемопередатчика. Далее следует передать настройки в приемопередатчик через меню «DEVICE» - «DOWNLOAD». На экран выводится окно, отображающее ход передачи настроек:

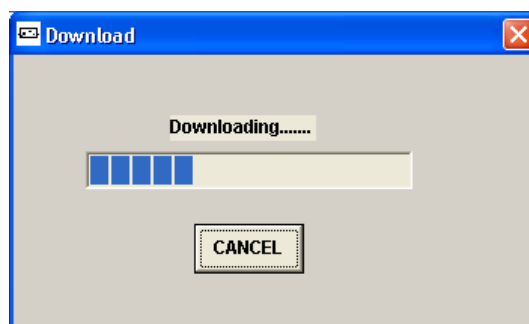


Рисунок 5. Процесс программирования

При необходимости можно прочитать настройки приёмопередатчика через меню «DEVICE» - «UPLOAD».

COM порт, к которому подключен адаптер находится программой автоматически.