

ООО НПП «АСБ «Рекорд»

Программирование РПМПД «Радиосеть» ФИДШ.464419.001 И1

Инструкция

Данная инструкция описывает программирование РПМПД «Радиосеть» при их использовании в РСПИ «Струна-М» в качестве приёмопередатчиков ретранслятора РТ-М и пульта централизованного наблюдения ПЦН «Струна-М/Р».

1. ПОДГОТОВКА К РАБОТЕ

Для программирования необходимы:

- Компьютер;
- Программа “RadioProg.exe”;
- Программатор РПМПД «Радиосеть» ФИДШ.426469.001;
- Драйвер для программатора.

Для программирования может быть использован любой персональный компьютер со свободным USB портом. На компьютере должна быть установлена операционная система Windows XP.

Программатор подключается к любому работающему USB порту.

При первом подключении необходимо произвести установку драйвера для программатора. Для этого воспользоваться мастером обновления оборудования операционной системы Windows XP (См. Рис. 1). Мастер запускается автоматически при подключении программатора.

В окне мастера выбрать: «Нет, не в этот раз». Рекомендуется выбрать «Установку из указанного места» (См. Рис. 2).

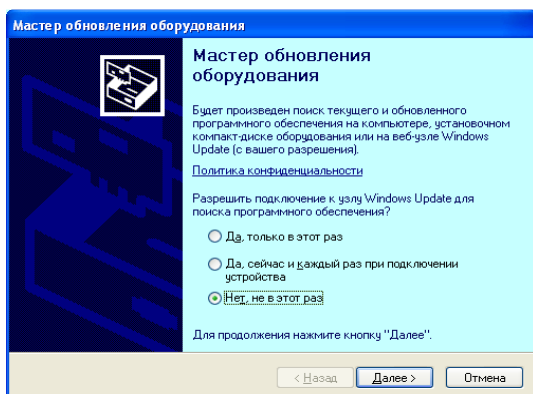


Рисунок 1.

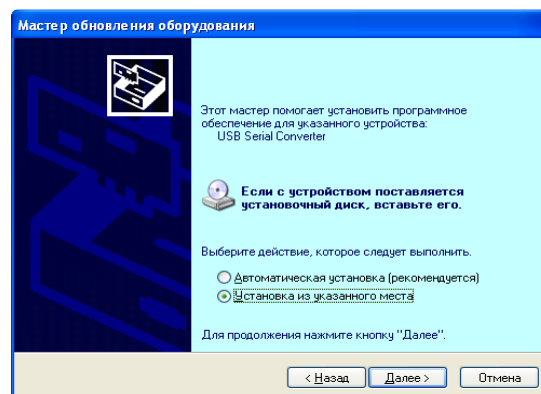


Рисунок 2.

Далее установить галочку «Включить следующее место поиска» и запустив обзор выбрать папку. Драйвер находится в папке «Программатор РПМПД/driver» (См. Рис. 3).

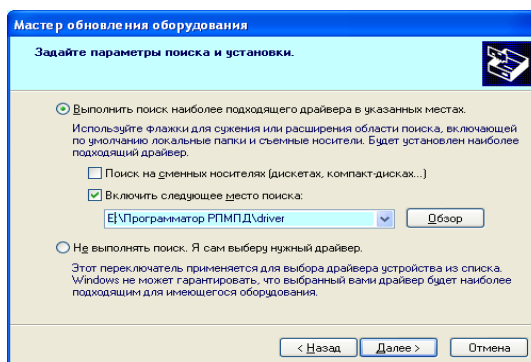


Рисунок 3.

Дождаться установки оборудования и нажать «Готово».

Установку драйвера можно произвести при помощи запуска файла 'CDM20814_Setup.exe'. Драйвер установится автоматически.

После установки драйвера программатора произойдёт резервирование за данным устройством номера COM порта (наименьший свободный). При следующих подключениях номер порта остаётся постоянным.

2. ПРОГРАММИРОВАНИЕ РПМПД «РАДИОСЕТЬ»

2.1. Программирование проводится после установки драйвера программатора на компьютер.

Параметрами программирования являются значения рабочей частоты и мощности передатчика.

Значение частоты выбирается из диапазона 458,45 – 460; 468,45 – 469 МГц на основании разрешения организаций, осуществляющих надзор и контроль за использованием радиочастот.

Значение мощности выбирается исходя из рельефа местности, расстояния между пультом и ретранслятором и условий радиоприёма. Рекомендуется при расстоянии между антеннами до 2 – 3 км в городе, мощность передатчика устанавливать 1 – 2 Вт.

2.2. Для программирования необходимо подключить к программатору приёмопередатчик «Радиосеть». Подключить программатор к компьютеру. Запустить программу "RadioProg.exe". Откроется окно программы (См. Рис. 4).

Выбрать порт подключения при помощи всплывающего окна (См. Рис. 5). Если порт неизвестен, то начиная с 'COM2' выбрать такой номер порта у которого не появится сообщение «Ошибка открытия порта» и клавиши «Прочитать», «Записать» станут активными.

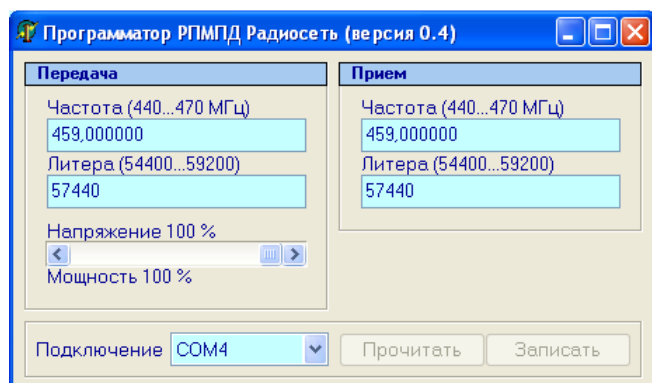


Рисунок 4.

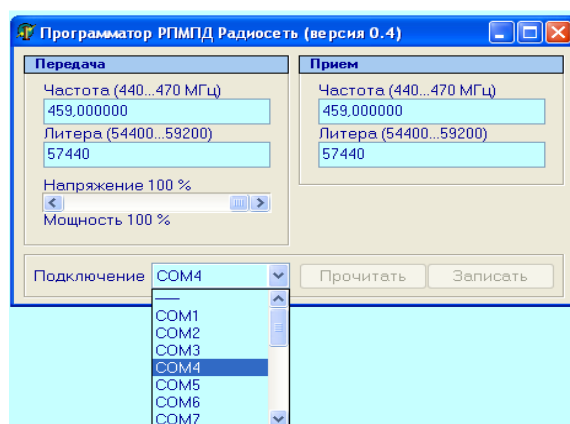


Рисунок 5.

Установить требуемое значение частоты приёма и передачи. Для РСПИ «Струна-М» частоты приёма и передачи одинаковые.

Установить выбранное значение мощности. Соотношение процентов и ватт приведено в таблице 1.

Записать данные. При успешной записи появится сообщение: «Данные записаны» (См. Рис. 6).

Прочитать данные для проверки правильности установленных параметров. Проверять после появления сообщения «данные прочитаны».

После чтения данных для РПМПД выпуска 09.11 и позднее выводится версия платы и версия прошивки.

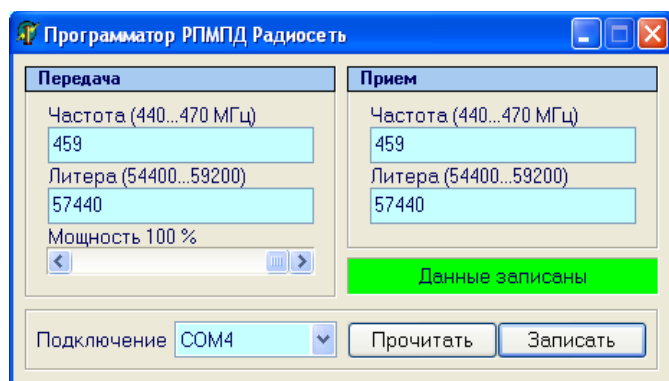


Рисунок 6.

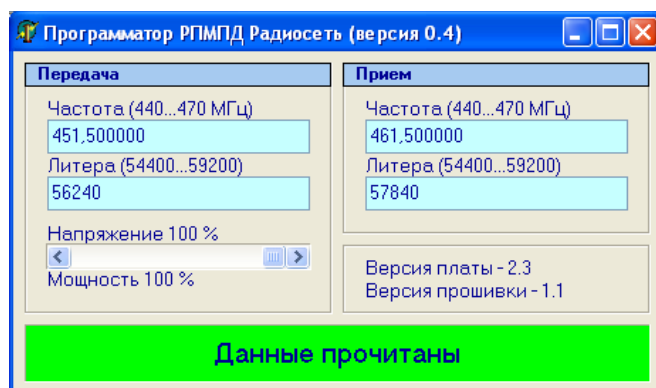


Рисунок 7.

Отключение оборудования производить в обратной последовательности относительно подключения.

Таблица 1.

Параметр	Значение параметра										
Вт	0	0,5	1	1,5	2	2,5	3	3,5	4	4,5	5
%	0	32	45	55	63	71	77	84	89	95	100

3. ВОЗМОЖНЫЕ НЕИСПРАВНОСТИ И МЕРЫ ПО ИХ УСТРАНЕНИЮ

Таблица 2.

Проявление	Возможная причина	Меры по устранению
Ошибка открытия порта.	Не установлен драйвер устройства.	Установить драйвер.
	Не работает USB порт.	Подключить к другому порту.
	Не правильно выбран номер COM порта.	Проверить и установить правильный номер.
Нет ответа	Не подключен РПМПД.	Подключить РПМПД к программатору.
		Проверить качество соединения программатора в разъёме на РПМПД.
	Не работает РПМПД «Радиосеть».	Заменить РПМПД.
	Обрыв в кабеле программатора.	Вернуть программатор производителю для ремонта.
	Не работает программатор.	